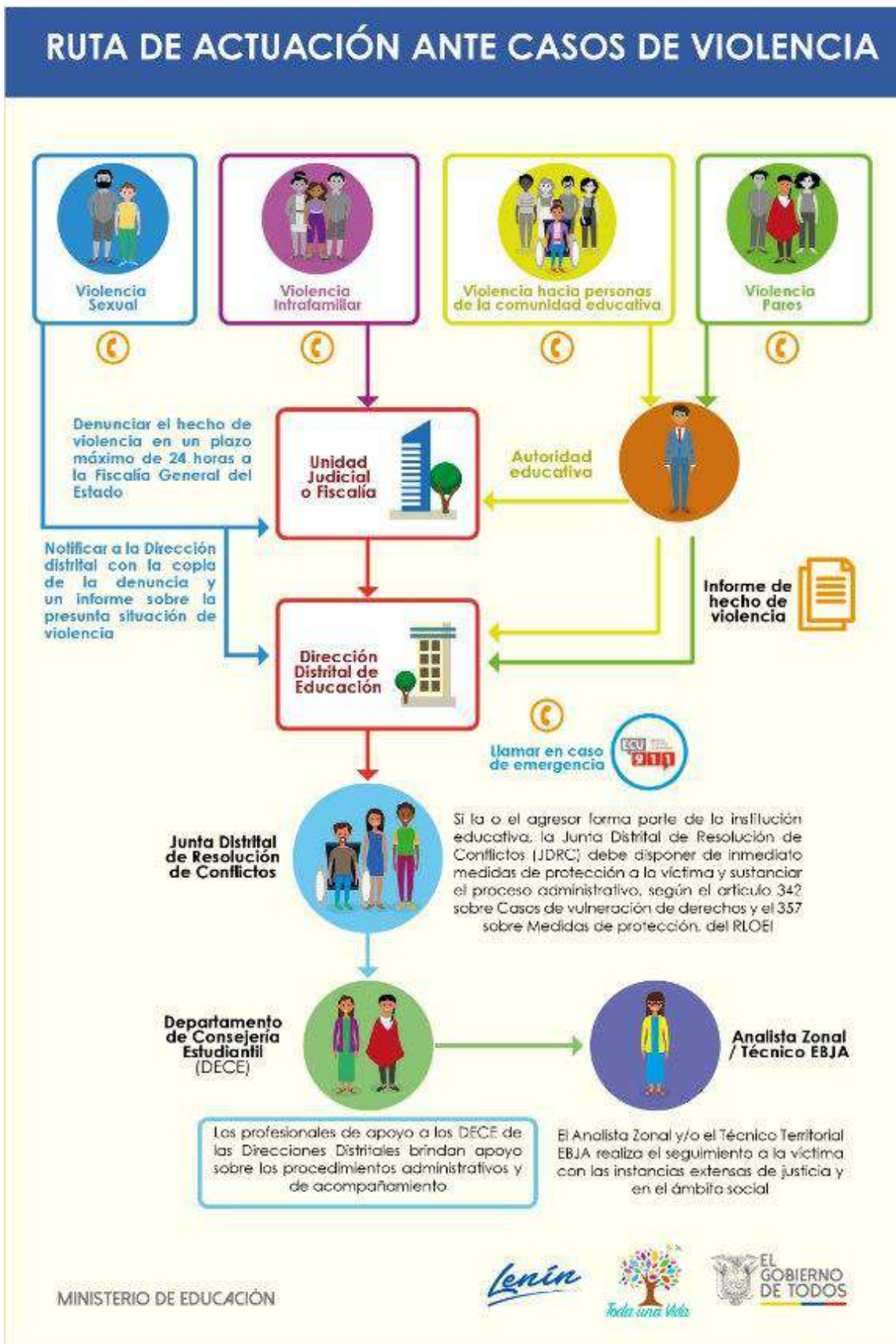
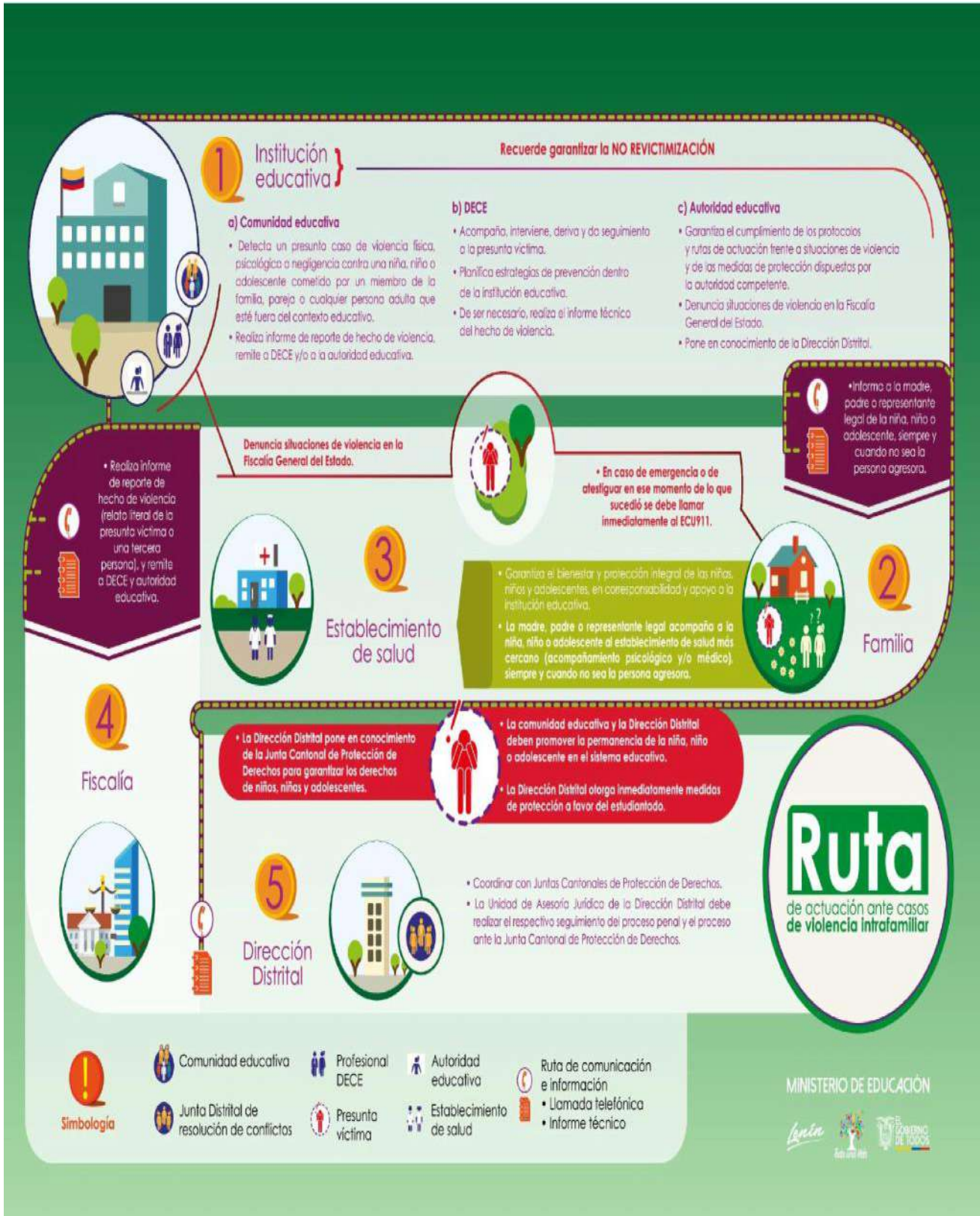


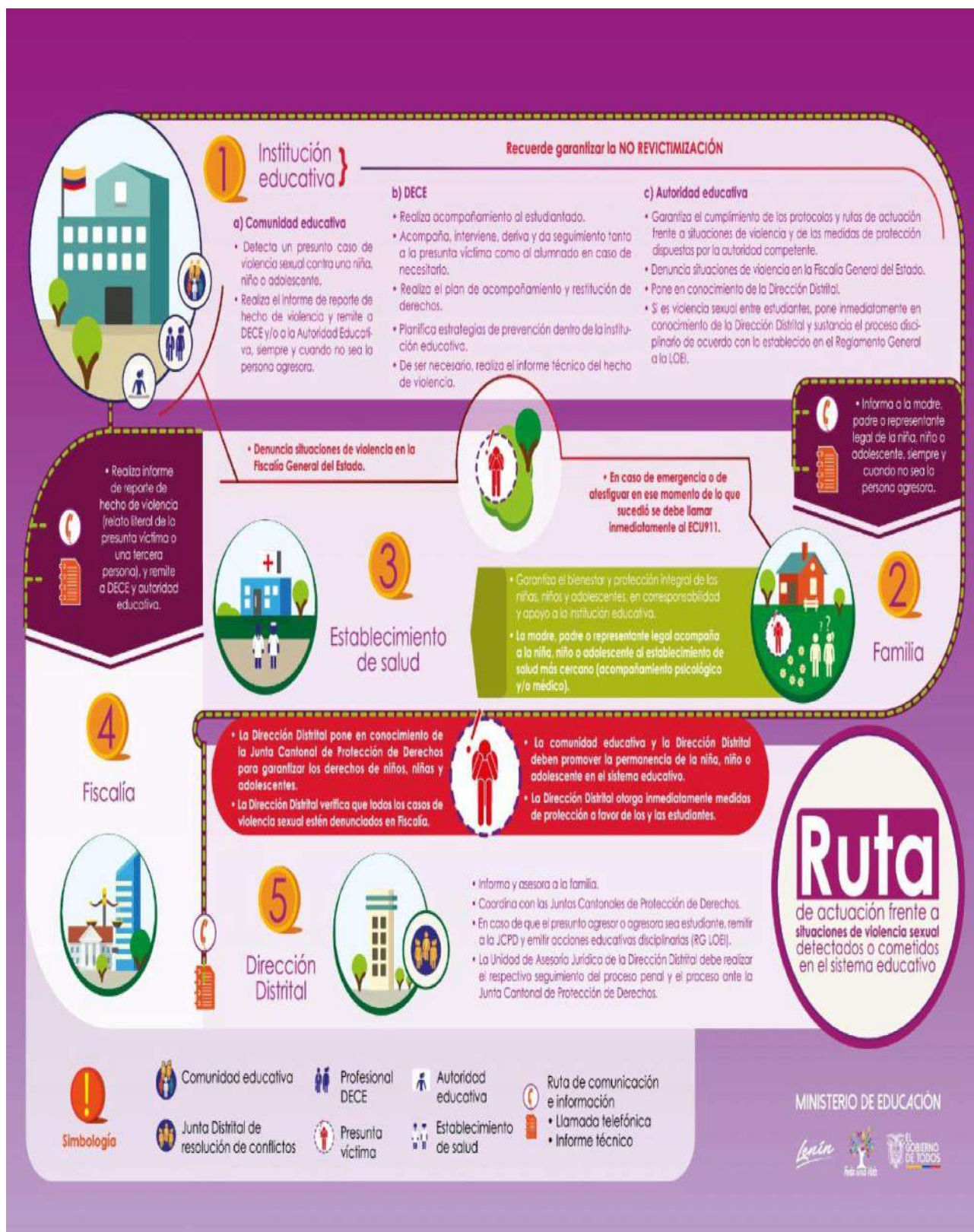
1. RUTA DE ACTUACIÓN ANTE CASOS DE VIOLENCIA



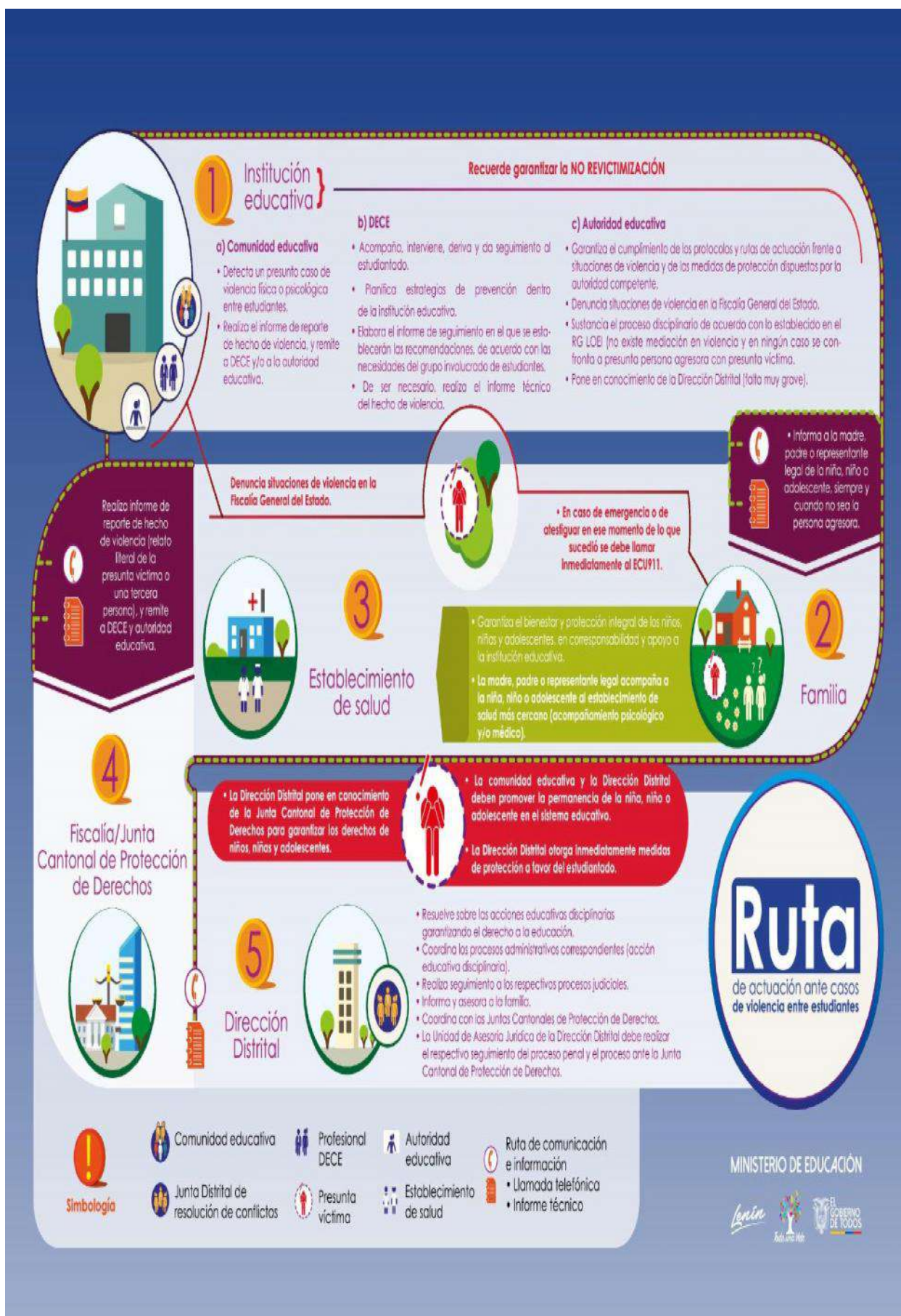
2. RUTA DE ACTUACIÓN ANTE CASOS DE VIOLENCIA INTRAFAMILIAR



3. RUTA DE ACTUACIÓN FRENTE A SITUACIONES DE VIOLENCIA SEXUAL DETECTADOS EN EL SISTEMA EDUCATIVO



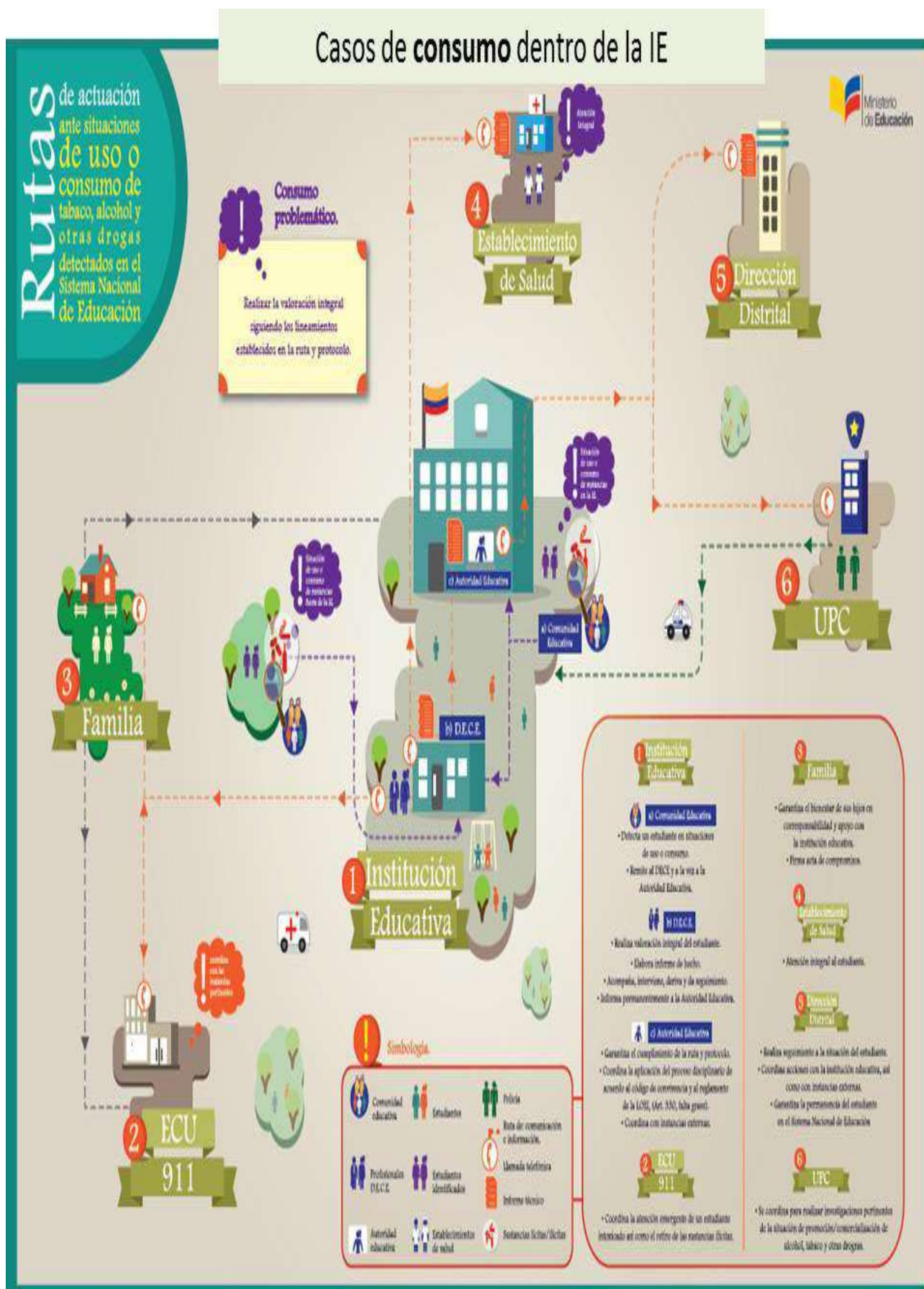
4. RUTA DE ACTUACIÓN ANTE CASOS DE VIOLENCIA ENTRE ESTUDIANTES



5. RUTA DE ACTUACIÓN FRENTE A CASOS DE VIOLENCIA DE ESTUDIANTES, MADRES, Y/O PADRES REPRESENTANTES LEGALES HACIA PERSONAL DE LAS INSTITUCIONES EDUCATIVAS



6.- Ruta de actuación en caso de consumo de sustancias sujetas a fiscalización dentro de la IE



7.- Ruta de actuación en caso de presunción de comercialización de sustancias sujetas a fiscalización.

